

LEAF BLOWER USE



The City of Carpinteria recognizes the usefulness of leaf blowers and other lawn equipment as time and energy savings tools which aid in the upkeep of the attractive nature of our residential and commercial areas. Leaf blowers and other noisy equipment, however, can become a nuisance for neighbors and the general public. Municipal Code §9.70 Public Nuisance allows the City to address concerns of repeated and excessive noise through administrative citations and penalties. The City recommends the following guidelines to residents and gardeners who use leaf blowers and other noise generating yard equipment.

Leaf Blowers - Electric-powered leaf blowers are preferred to gas-powered leaf blowers. Electric-powered equipment tends to have lower noise levels than gas-powered equipment.

Noise Levels - The maximum noise level of equipment shall not exceed 70 decibels when measured offsite. Noise levels above 70 db are considered unacceptable in residential areas pursuant to the City of Carpinteria General Plan - Noise Element.

Hours of Use - In residential areas, noise generating yard equipment should only be used between 9:00 a.m. and 5:00 p.m., Monday-Saturday.

Clean-up Debris - It is illegal to blow debris, cuttings or refuse into the street, gutters or onto neighboring properties.

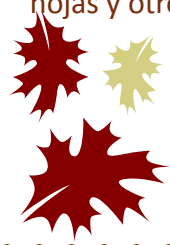
Sopladores de Hojas - Sopladores de hojas eléctricos son preferibles a los sopladores de hojas de gasolina. Equipos eléctricos tienden a tener menores niveles de ruido que los equipos de gasolina.

Niveles de Ruido - El máximo nivel de ruido del equipo no podrá superar los 70 decibelios, medido fuera del sitio. Los niveles de ruido superiores a 70 db se consideran inaceptables en las áreas residenciales de conformidad con el Plan General de la Ciudad de Carpinteria - Elemento de Ruido.

Horas de Uso - En las áreas residenciales, equipos de jardinería que generan ruido sólo se deben utilizar entre las 9:00 am y 5:00 pm, de lunes - sábado.

Limpieza de Escombros - Es ilegal soplar escombros, recortes o desechos en la calle, los canales o en las propiedades vecinas.

La Ciudad de Carpinteria reconoce la utilidad de los sopladores de hojas y otros como el tiempo y las herramientas de ahorro de energía que ayuda en el mantenimiento de la naturaleza atractiva de las áreas residenciales y comerciales. Sopladores de hojas y otros equipos ruidosos, sin embargo, puede convertirse en una molestia para los vecinos y el público en general. Código Municipal § 9.70 Molestia Pública permite a la Ciudad para abordar los problemas de ruido excesivo y repetido a través de citaciones y sanciones administrativas. La Ciudad recomienda las siguientes pautas para los residentes y jardineros que usan los sopladores de hojas y otros equipos de jardinería que generan ruido.



USO DE SOPLADORES DE HOJAS



BECOME A GREEN GARDENER

The **Green Gardener Program** for Santa Barbara County educates local gardeners in resource efficient and pollution prevention landscape maintenance practices. The Green Gardener Program is a regional program designed to offer education, training and promotion of participating gardeners and landscape maintenance contractors. It is offered through the Santa Barbara City College Continuing Education program. For more information and to find a class schedule call (805) 564-5460.

El Programa Jardinerio Verde del Condado de Santa Bárbara educa a los jardineros locales en las prácticas de mantenimiento de jardines en recursos eficientes y prevención de contaminación. El Programa Jardinerio

- Verde es un programa regional diseñado para ofrecer educación, entrenamiento y promoción de jardineros y contratistas de mantenimiento de jardinería participantes.
- Se ofrece a través del Colegio de la Ciudad de Santa Barbara el Programa de Educación Continuada. Para más información y para encontrar un horario de clases llame al (805) 564-5460.

HAGASE UN JARDINERO ECOLOGICO

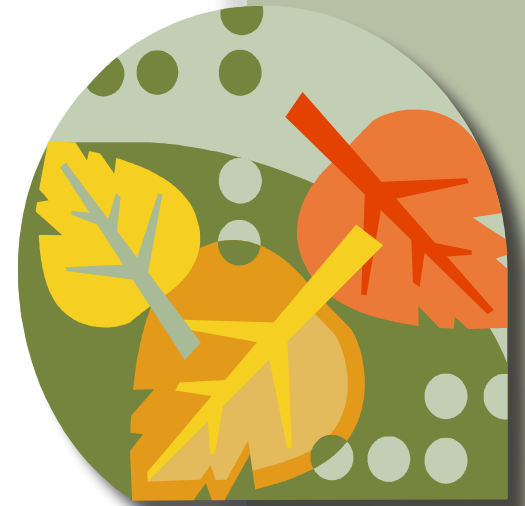
CITY OF CARPINTERIA

5775 Carpinteria Avenue
Carpinteria, CA 93013
(805) 684-5405
www.carpinteria.ca.us



LEAF BLOWERS

SOPLADORES DE HOJAS



CITY OF CARPINTERIA